

FOTOGRAFÍA



Tercero medio

U3: desafíos artísticos interdisciplinarios

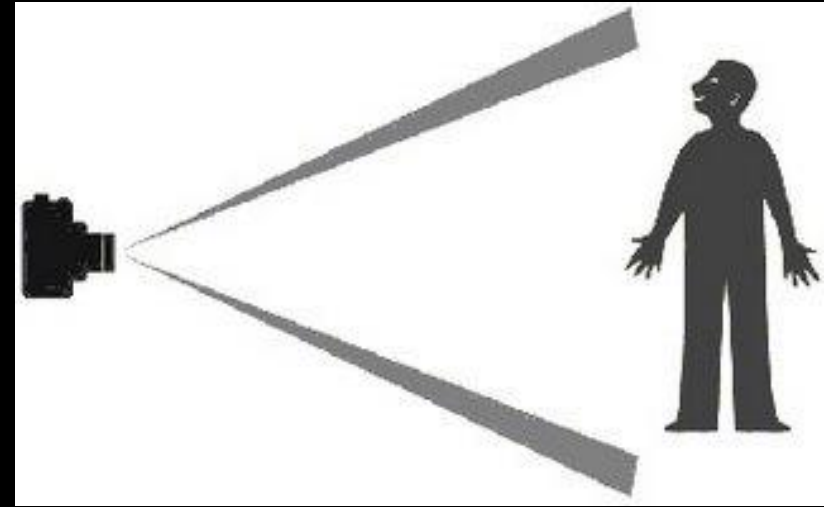
Crear obras audiovisuales para expresar sensaciones, emociones e ideas, tomando riesgos creativos al seleccionar temas, materiales, soportes y procedimientos.

En esta presentación vas a conocer técnicas básicas para tomar fotografías y tips para mejorar tu experiencia fotográfica. De esta manera podrás crear una propuesta personal de fotografía.

ENCUADRE Y COMPOSICIÓN

Encuadre y composición van necesariamente unidos, y en función de estos, obtendremos distintas interpretaciones de un mismo tema. Por ello el fotógrafo ha de poner un especial énfasis, ya que dirá mucho de él y de su forma de ver las cosas.

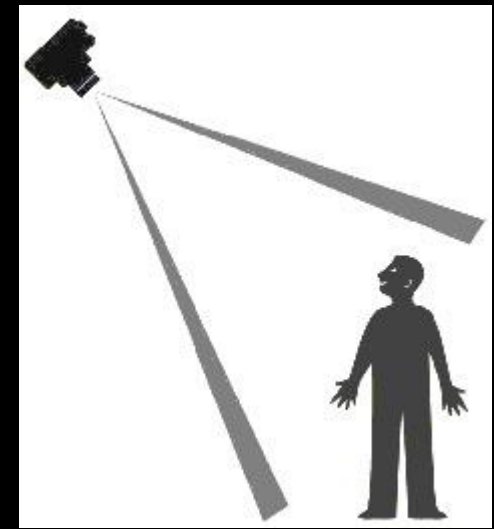
El encuadre consiste básicamente en determinar los límites de la propia foto, pero una vez realizada esa tarea queda por decidir como queremos que aparezcan los elementos que hemos escogido, y eso es la composición. Así un mismo motivo nos podrá causar diferentes impresiones con tan solo realizar cambios en el punto de vista (elevado, centrado o a ras de suelo). Se trata en definitiva de tener el control total sobre lo que debe, y no debe, y como debe aparecer.



Toma a Nivel

Es cuando la fotografía se realiza desde el mismo nivel del objeto tomado, ni por encima ni por debajo de él.

Sirve para mostrar o describir algo de manera "natural" u "objetiva".



Toma en Picado

Es cuando la imagen se toma desde una posición más alta que el objeto fotografiado, de arriba hacia abajo.

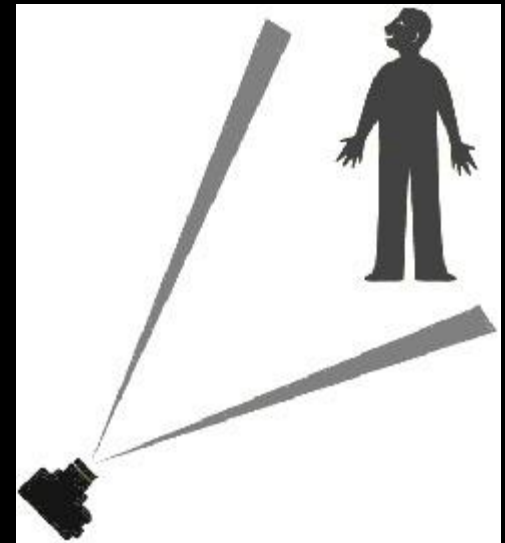
Debido a la perspectiva que se produce el motivo, se ve disminuido en tamaño cuando se utilice sobre personas puede connotar en algunos casos poca importancia, debilidad o humillación.

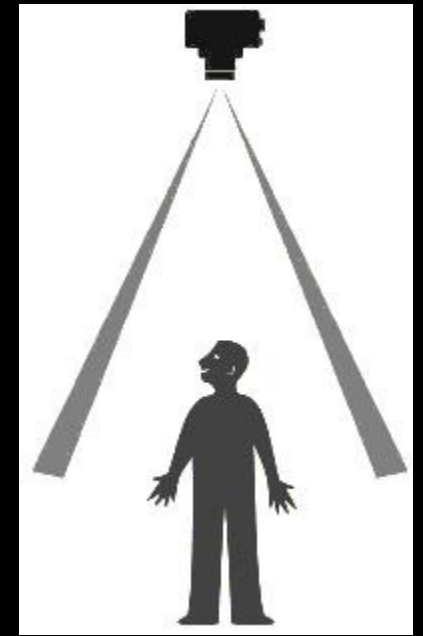


Toma en Contrapicado

Es cuando la fotografía se realiza desde un lugar más bajo que el motivo tomado, quedando este más alto que la cámara.

Debido a la perspectiva que se genera, el objeto se aprecia engrandecido visualmente, puede en algunos casos connotar enaltecimiento, importancia o poder.





Toma en Cenital

Es cuando la imagen se toma en un ángulo totalmente de arriba hacia abajo, en posición perpendicular con respecto al suelo, es decir, lo más extremo posible de una toma en picado.

Produce una gráfica sin perspectiva, que puede ser muy descriptiva si se aplica a objetos pequeños, e inusual e interesante si se usa con elementos grandes.



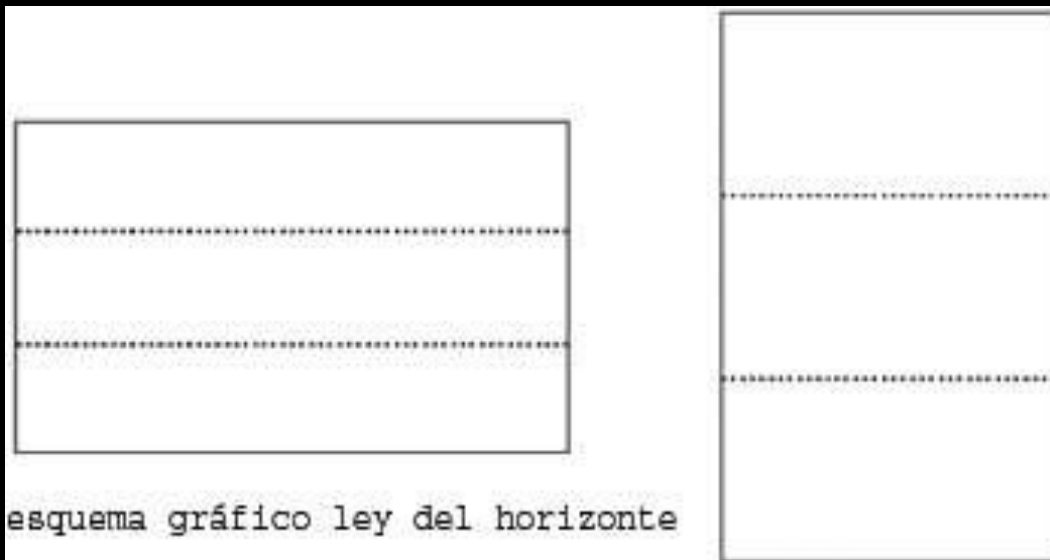
Reglas para fotografiar

Pero estas leyes son normas que nos pueden ser muy útiles para comenzar a componer partiendo de ellas.

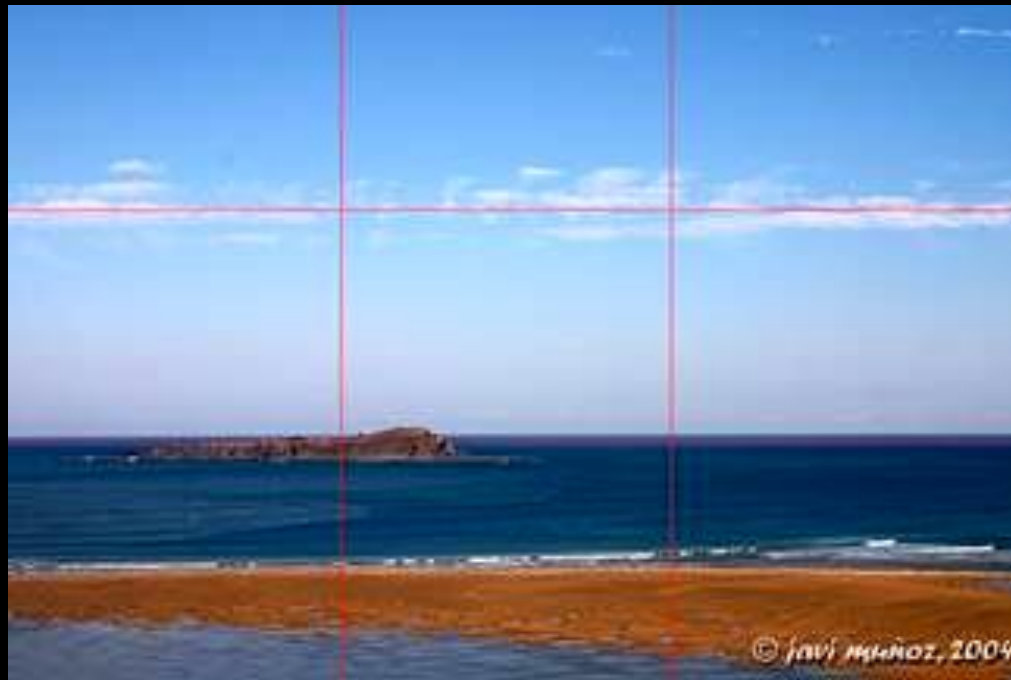
La ley del horizonte la primera regla fotográfica

Se indica, que en el recuadro fotográfico deben trazarse, imaginariamente y con una afinidad, tres líneas horizontales de igual anchura, tanto si se esta trabajando en posición horizontal o vertical, y en la gran mayoría de las ocasiones, darle alrededor de dos bandas a la zona donde se encuentra el motivo principal, y más o menos una banda a la zona secundaria.

Es importante destacar, que esta regla no solo se aplica cuando esta presente el horizonte, sino en toda imagen que tenga una línea más o menos horizontal que divida a la composición en dos espacios significativamente diferenciados.

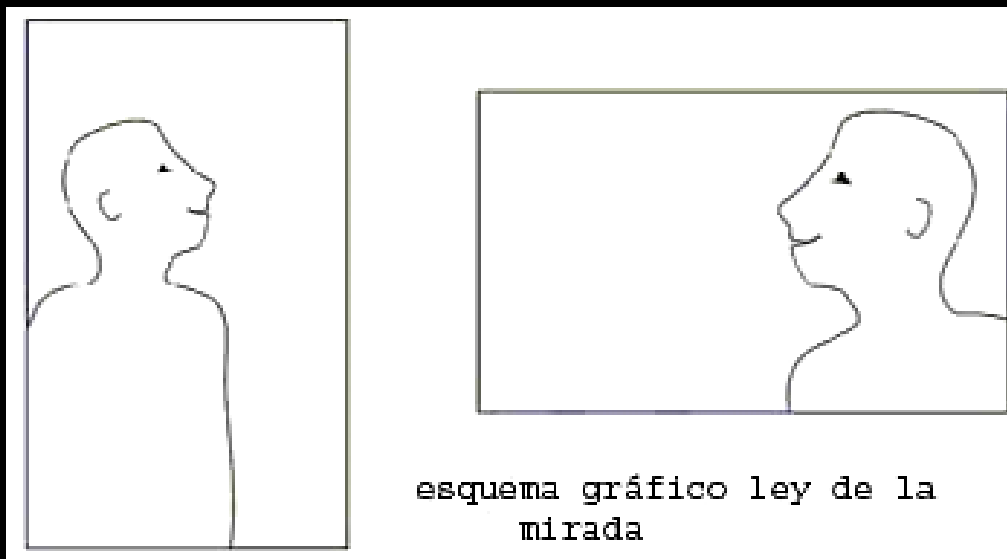


Ejemplos:



La ley de la mirada, segunda regla fotográfica

Es aquella ley en que toda persona, animal o cosa, dentro del recuadro fotográfico debe de tener más espacio libre hacia su parte frontal que lo que ocupa su parte trasera, independientemente de la amplitud de lo abarcado en el encuadre de la toma. Siguiendo la pauta de estas leyes, concederemos mas o menos espacio a nuestro objetivo principal, (el individuo, personaje o plano) según la importancia del campo que tengamos delante, siempre que sea directamente proporcional entre el valor de lo mostrado y el espacio que nos ocupa.

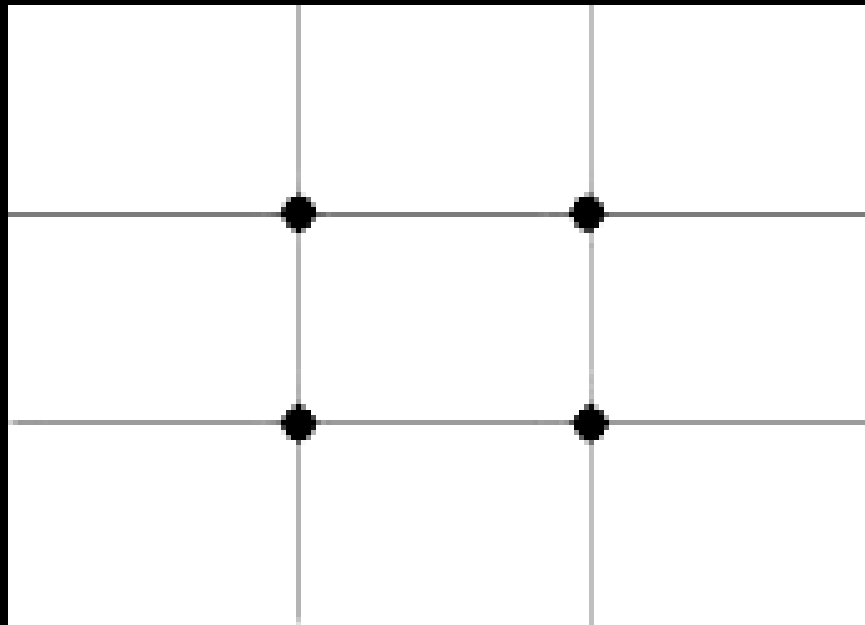




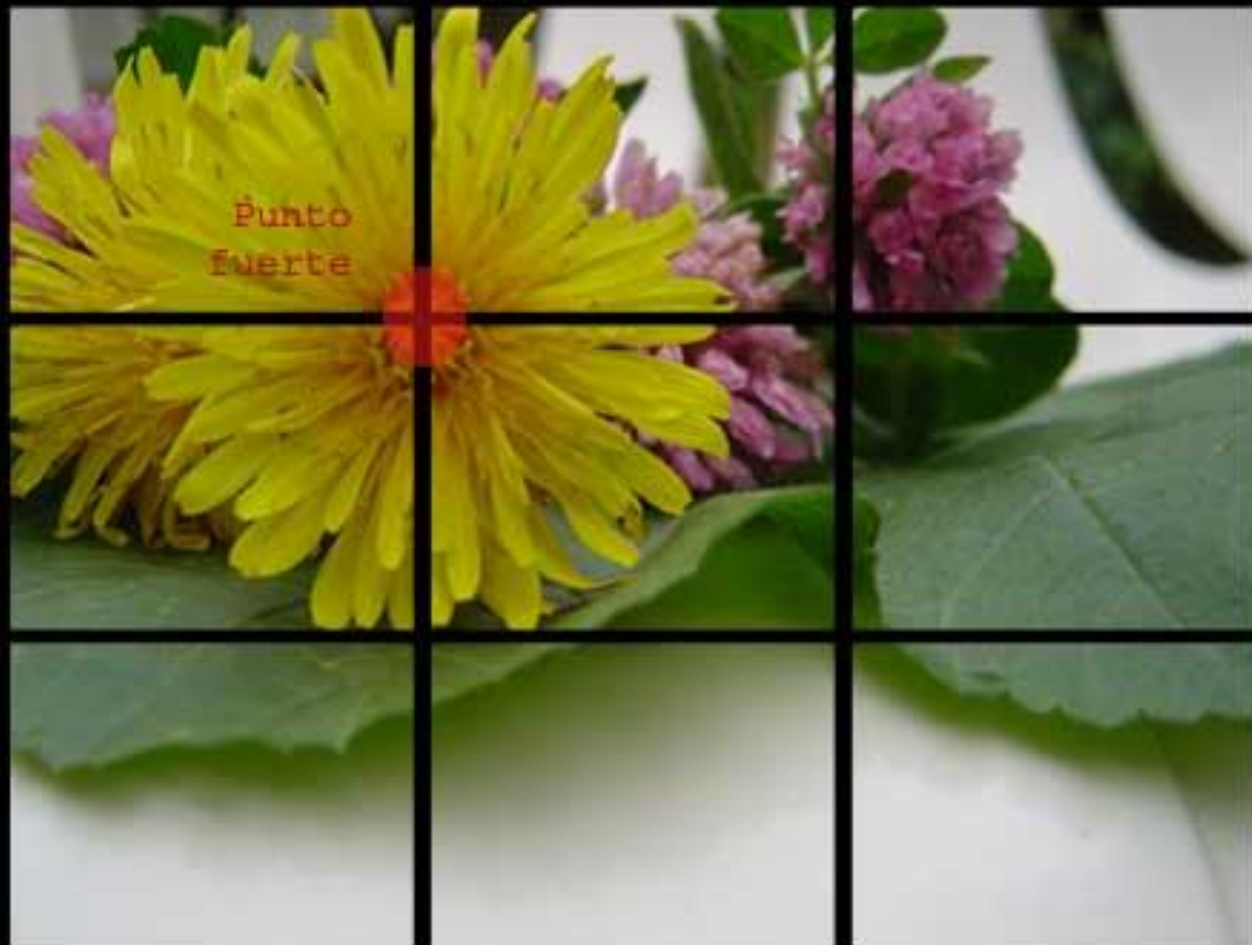


Regla de los tres tercios, tercera regla fotográfica

La denominada regla de los tercios divide la escena en tres partes, tanto horizontal como verticalmente. Las líneas que determinan estos tercios se cortan en puntos estéticamente adecuados para situar el centro de interés, con lo que evitamos que éste, al estar situado en el centro de la imagen resulte estático.







Punto
fuerte

Tener en cuenta algunas particularidades de la fotografía de paisajes urbanos:

Contraste: en ciudades con edificios altos, éstos mismos provocan mucha sombra y es probable que las fotografías nos queden muy contrastadas, el cielo demasiado claro o las calles demasiado oscuras.

Composición: muchas posibilidades de composición, más o menos arriesgadas, según vuestro gusto. Por ejemplo, en imágenes de edificios altos, hacer la prueba de poner la cámara inclinada para intentar sacar todo el edificio y así exagerar sus dimensiones. Colocar algún elemento en el primer plano da perspectiva a la imagen, creando dinamismo en la fotografía.

Luz: la luz suave de las primeras horas de la mañana y la luz cálida del atardecer son las mejores horas para realizar fotos, ya que la luz del mediodía provoca demasiados contrastes.

Trípode: para fotografías con luz escasa y nocturna. No desaproveches la oportunidad de captar la ciudad con los edificios iluminados. Un consejo que funciona muy bien es tomar fotografías justo cuando se empieza a encender la iluminación artificial de la ciudad. Está oscureciendo, será una fotografía nocturna pero con un ambiente muy cálido y agradable.

PROPUESTA
PERSONAL
FOTOGRAFÍA
CREATIVA





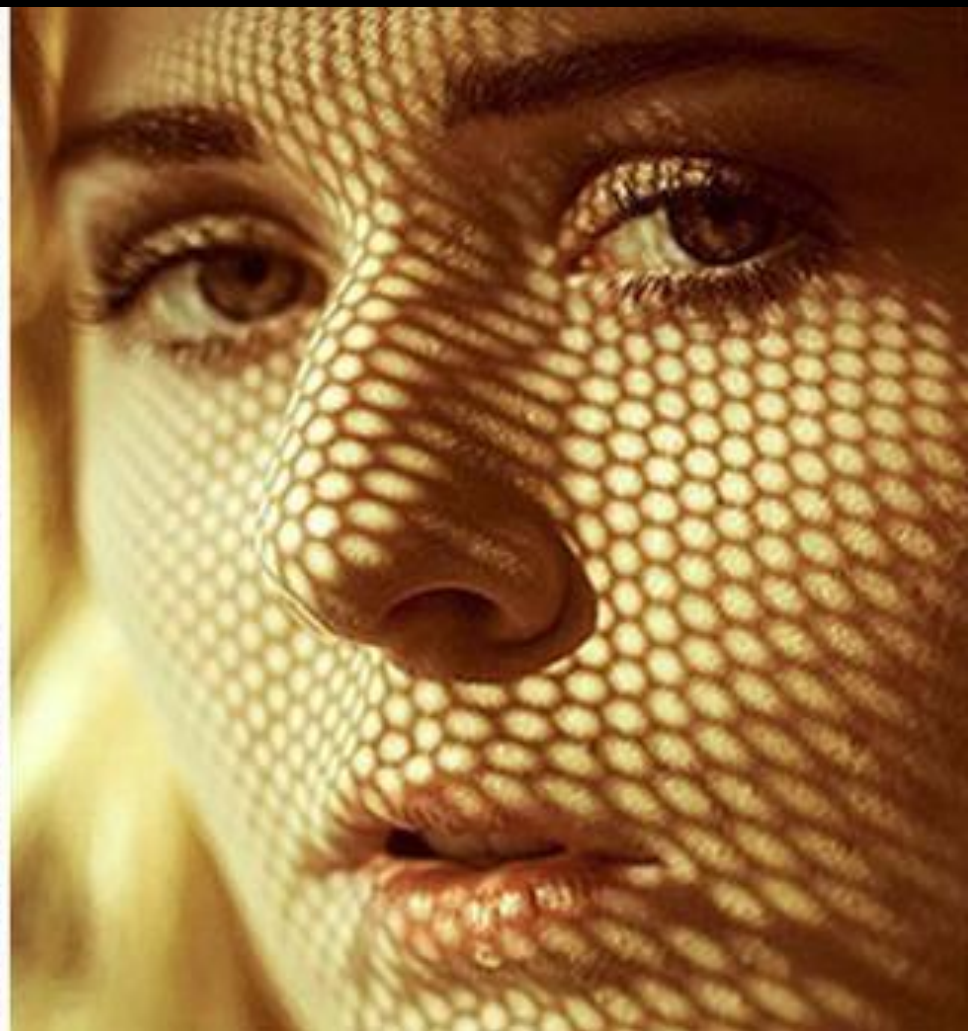


















PROPUESTA PERSONAL FOTOGRAFIA CREATIVA

Deben crear una presentación en

- Power point**
- Video**
- Gif**

**Cualquiera de estas 3 para presentar tu
propuesta personal de fotografía**

La presentación debe contener

**Titulo-fotografías-nombre y apellido-curso-mes y
año.**

10 fotografías como mínimo.

Fecha de entrega 6 de noviembre de 2020.

Y para terminar...





fin